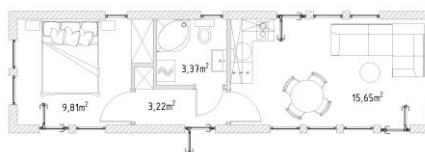




Māja par dzīvokļa cenu



## MĀJAS PAMATA KOMPLEKTĀCIJA - 32 m<sup>2</sup>

### MĀJA - 32 m<sup>2</sup>

#### 1. Pamatkonstrukcija - koka karkass

- |                              |                   |
|------------------------------|-------------------|
| ○ Sienas siltumizolācija     | 150mm Paroc Extra |
| ○ Grīdas siltumizolācija     | 200mm Paroc Extra |
| ○ Jumta siltumizolācija      | 200mm Paroc Extra |
| ○ Starpsienu siltumizolācija | 100mm Paroc Extra |

#### 2. Moduļa ārējā apdare

- |                |  |
|----------------|--|
| ○ Apdare       | Krāsots apdares dēlis ar neēvelētu virsmu / Cetrīs |
| ○ Skārds       | Palodzes, notekas, teknes                          |
| ○ Jumta segums | Ruberoīds 2 kārtās                                 |

#### 3. Logi un ārdurvis

- |            |                                     |
|------------|-------------------------------------|
| ○ Logi     | PVC konstrukcija ar 3 stiklu paketi |
| ○ Ārdurvis | PVC konstrukcija ar 3 stiklu paketi |

#### 4. Iekšējā apdare

- |           |        |
|-----------|--------|
| ○ Sienas  | OSB-10 |
| ○ Grīda   | OSB-22 |
| ○ Griesti | OSB-10 |

#### 5. Vannasistaba

- |           |        |
|-----------|--------|
| ○ Sienas  | OSB-10 |
| ○ Grīda   | OSB-22 |
| ○ Griesti | OSB-10 |

#### 6. Elektroinstalācija

- |                 |                                       |
|-----------------|---------------------------------------|
| ○ Savilkti vadi | NYM-J H05VV-U (instalācijas caurulēs) |
| ○ Sadales kārba | ECM24PO 24MOD Z/A IP40                |

#### 7. Ūdens un kanalizācija

- |   |  |
|---|--|
| ○ Ūdens un kanalizācijas caurules ar izvadiem līdz mājas pamatiem |  |
|---|--|

Bez PVN: **€ 21 500**

## PAPILDAPRĪKOJUMS

### MĀJAS IEKŠĒJĀ APDARE

#### 1. Apdare

- Sienas Krāsots reģipsis
- Grīda Lamināts
- Griesti Krāsots reģipsis

#### 2. Vannasistaba

- Sienas Krāsots mitrumizturīgs reģipsis
- Grīda Flīzes
- Griesti Krāsots mitrumizturīgs reģipsis

#### 3. Iekšdurvis

- 3 gab.

#### 4. Elektroinstalācija

- Rozetes un slēdži (Schneider)
- Iebūvējamie gaismekļi

Bez PVN: € 7 900

**Kopā bez PVN: € 29 400**

**PVN: € 6 174**

**Kopā ar PVN: € 35 574**

### PAKALPOJUMI/APRĪKOJUMS

1. Pamati	Nav iekļauts
2. Transportēšana + montāža*	Nav iekļauts
3. Terasē + pakāpieni	Nav iekļauts

#### \*TRANSPORTĒŠANA UN MONTĀŽA

Tiek precizēts pēc vietas apsekošanas un vietas specifikācijām

#### IZGATAVOŠANAS LAIKS

3 mēneši, ja pasūtījums tiek veikts 10 dienu laikā no piedāvājuma saņemšanas.

#### APMAKSAS NOSACĪJUMI

**(A)50% Avanss**

**(B)25% Pirms piegādes**

**(C)25% Pēc nodošanas klientam**

Tuvākajā laikā ar Jums sazināšos, lai izrunātu piedāvājumu.

Ar sveicieniem,  
Ēvalds Zunda, 29133599



**5 GADU  
GARANTIJA**